

# VÍDEO QUADRO A QUADRO (IMAGENS)

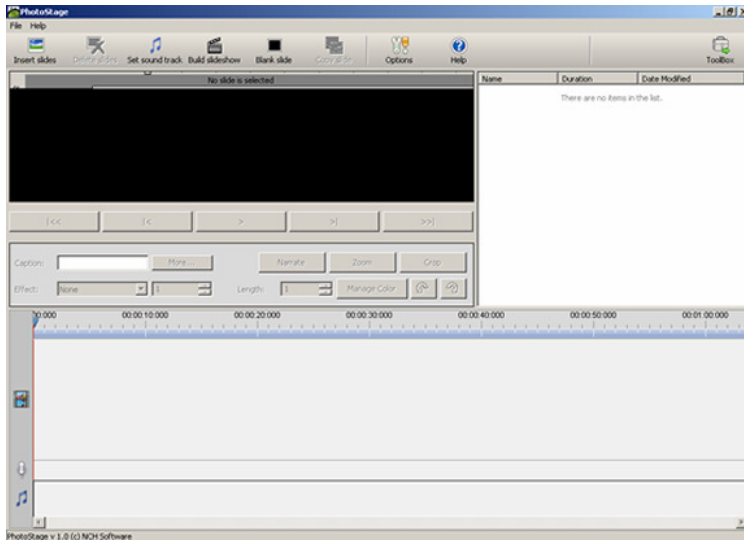
Para criar um vídeo quadro a quadro vocês terão 2 opções:

## 1) Utilizando o programa ***PhotoStage Slideshow Creator 1.0***

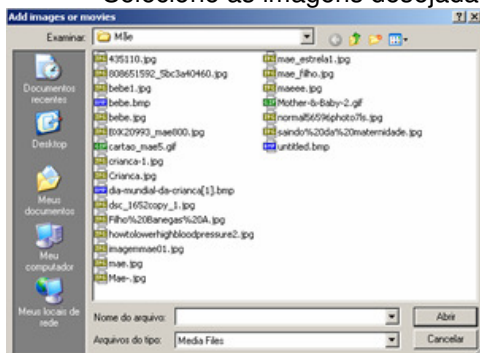
Este programa é gratuito e é encontrado no site abaixo:

<http://baixaki.ig.com.br/download/PhotoStage-Slideshow-Creator.htm>

- Após a instalação do programa abrir o PhotoStage. Esta é a tela inicial:



- Para inserir as imagens clique no botão Insert Slides na barra de ferramentas.
- Selecione as imagens desejadas e em seguida, clique em abrir.



- As imagens selecionadas serão inseridas na linha do tempo. Veja:



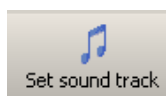
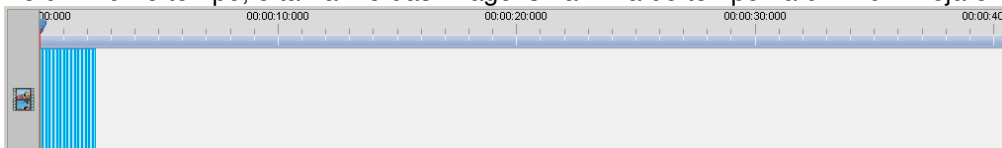
- Para selecionar todas as imagens ao mesmo tempo, clique uma vez na primeira imagem e em seguida CTRL + A.

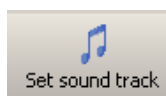
- Na barra abaixo escolha o efeito, texto e o tempo desejado.

**Atenção:** Ao selecionar todas as imagens e escolher por exemplo um tempo, este será aplicado a todas as imagens selecionadas.



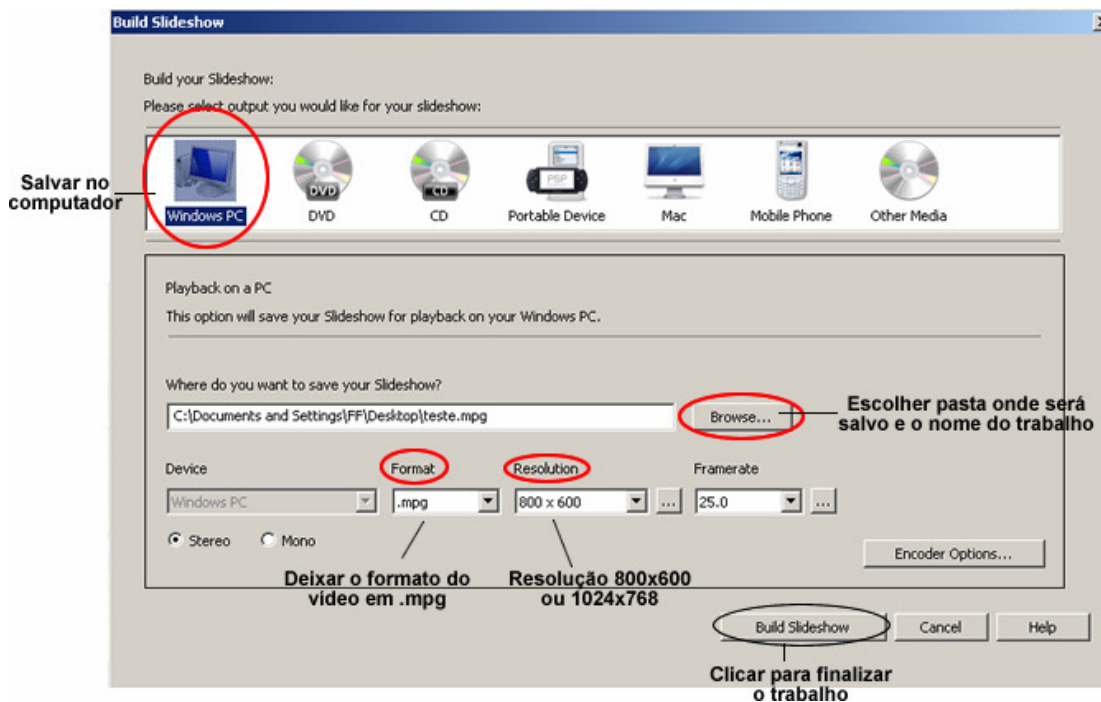
Ao diminuir o tempo, o tamanho das imagens na linha do tempo irá diminuir. Veja exemplo:



- Para inserir uma música de fundo, clique no botão .
- Depois de pronto o trabalho, clique em play para visualizar o trabalho inteiro.
- Para salvar o trabalho no computador, clique em File – Save Project As – Definir nome. Ao salvar desta maneira, você poderá alterar futuramente a apresentação montada.
- Para gerar o arquivo que deverá ser salvo em CD-R para o prof. Osmar, primeiramente clique em



Na próxima tela escolha o local a ser salvo o trabalho, o formato do vídeo e a resolução. Veja:



Seguir o padrão:

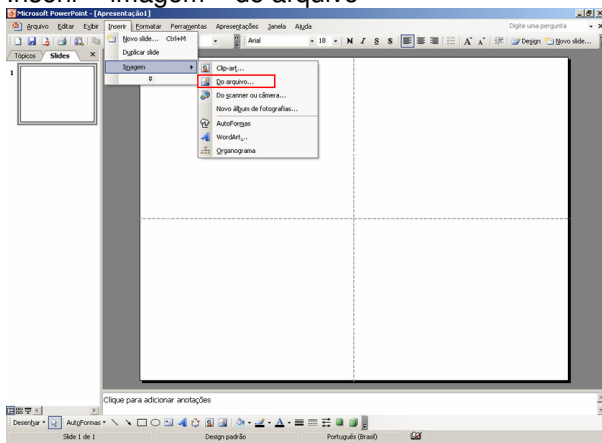
**Format:** .mpg

**Resolution:** 800x600 ou 1024x768

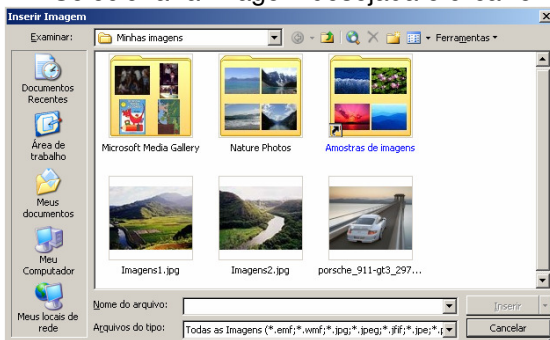
**Atenção:** Outro formato e diferente resolução **não** serão aceitos.

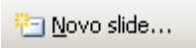
## 2) A segunda opção é utilizar o programa **Microsoft PowerPoint**.

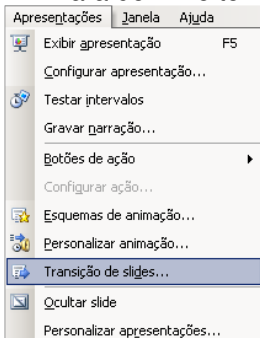
- Para montar um vídeo quadro a quadro no PowerPoint, você terá que inserir uma imagem em cada slide.  
**Inserir – imagem – do arquivo**



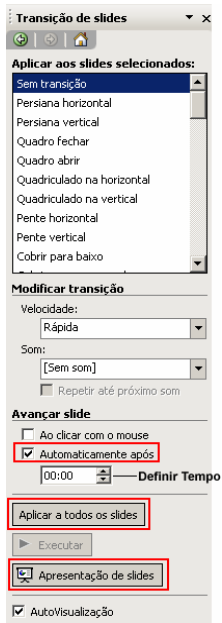
- Selecionar a imagem desejada e clicar em inserir.



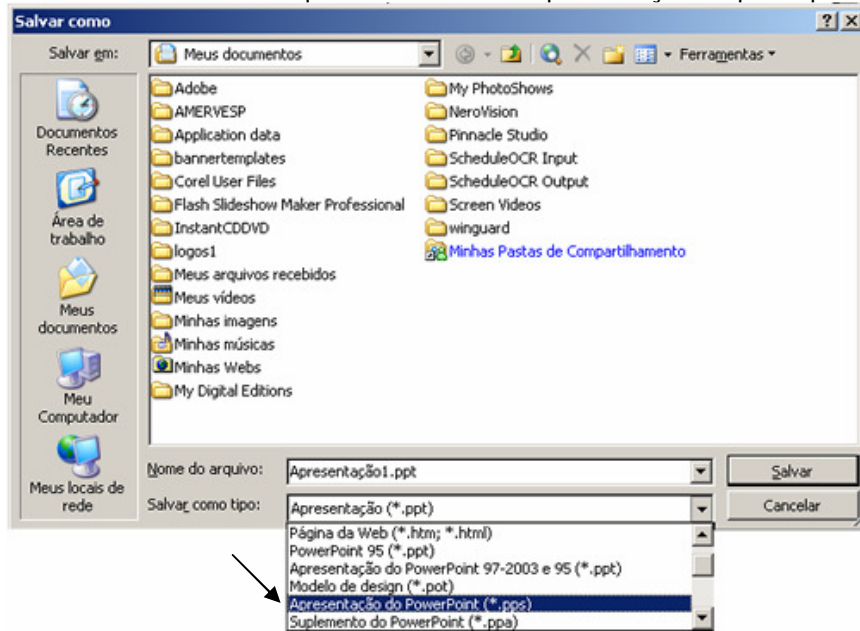
- Arrumar o tamanho da imagem, deixando-a do tamanho do slide.
- Inserir um novo slide clicando em Inserir – Novo slide ou no botão  Novo slide...
- Definir slide em branco.
- Repetir estes passos até a última imagem.
- Para definir o tempo de transição dos slides, clicar em Apresentações – Transição de slides



- Irá aparecer a barra de transição de slides, nela defina o tempo e deixe ticado a opção Automaticamente após. Veja:



- Depois de pronto vá no menu Arquivo – Salvar como  
Defina o nome do arquivo e salve como apresentação do powerpoint (pps)

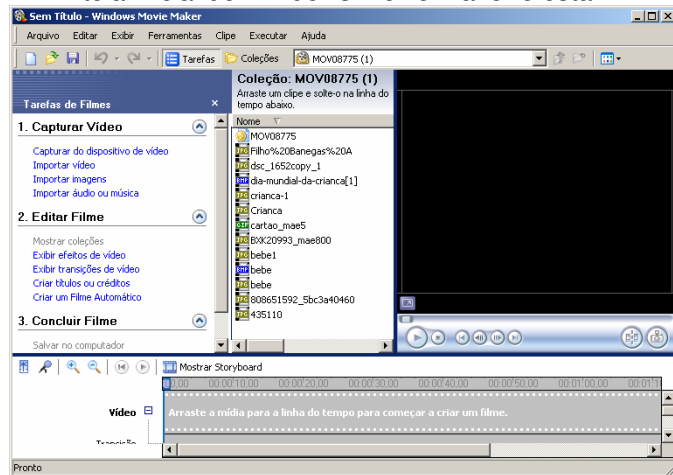


## JUNTANDO DOIS VÍDEOS OU MAIS

Para juntar vídeos, entre no programa **Windows Movie Maker**.

**Obs:** Este programa já vem com o windows por padrão. **Não** será aceito vídeos feitos em outro programa que não tenha como extensão **.mpg**

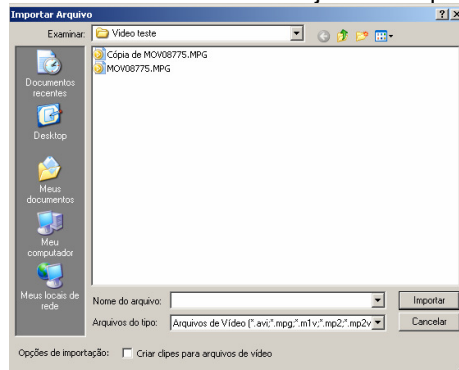
- A tela inicial do Windows Movie Maker é esta:



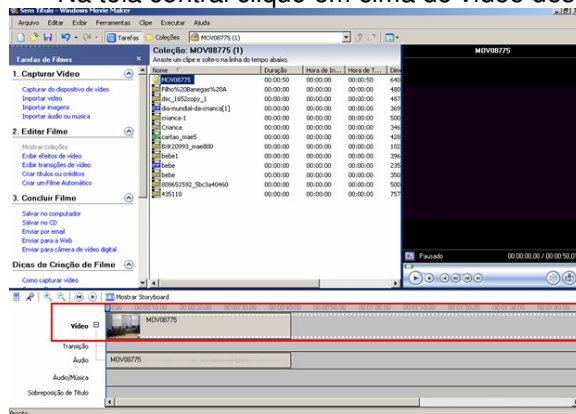
- Para inserir um vídeo, clique em Importar vídeo.



- Localize o vídeo desejado e clique em Importar.

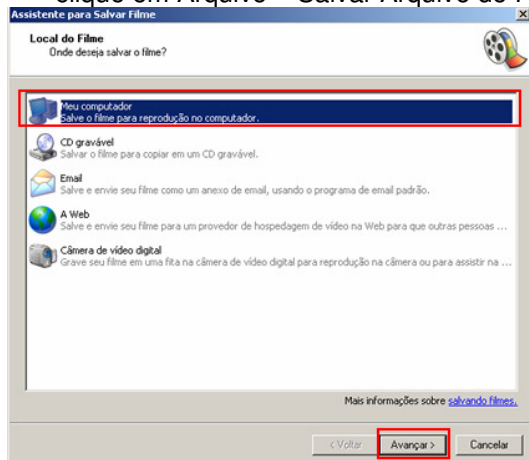


- Na tela central clique em cima do vídeo desejado e arraste-o até a linha do tempo.

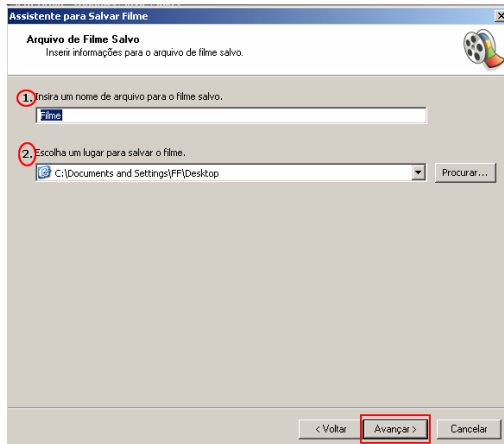


- Repita o passo a cada vídeo a ser inserido.
- Para salvar o trabalho, no menu Arquivo – Salvar projeto  
Ao salvar desta maneira, você poderá alterar futuramente a apresentação montada.

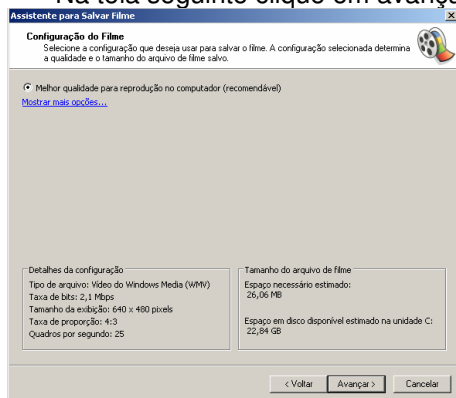
- Para gerar o arquivo que deverá ser salvo em CD-R para o prof. Osmar, primeiramente no menu clique em Arquivo – Salvar Arquivo de Filme.



- Selecione a opção Meu computador e clique em avançar.
- Defina o nome do trabalho no item 1 e o local a ser salvo no item 2 e clique em Avançar.



- Na tela seguinte clique em avançar.



- Aguarde até terminar de salvar.

